



Camping \*\*\*

Locations de Cottages

Locations d'Appartements et de Chalets (pour certains classés en meublés de tourisme)

33 Chemin du Plein Air – 74450 LE GRAND BORNAND

Email : [contact@campinglescale.com](mailto:contact@campinglescale.com) Site : [www.campinglescale.com](http://www.campinglescale.com)

Tel : 04.50.02.20.69 Fax : 04.50.02.36.04 - Siret 408 639 672 00018

### Cottage « Génépi » 2 chambres pour 4 pers maximum. Superficie : 24 m<sup>2</sup> hors terrasse

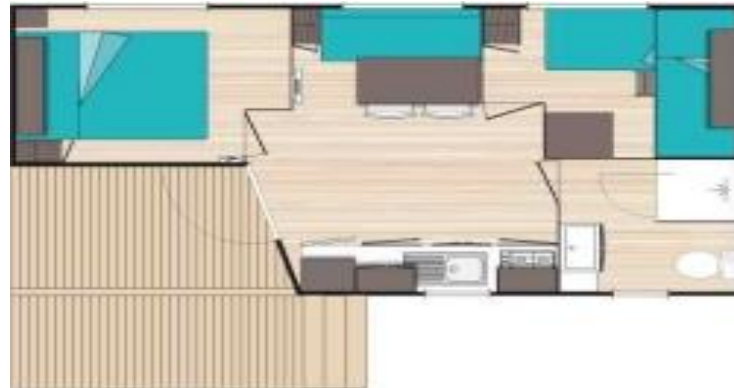


Type d'hébergement : Mobil home. Ancienneté : 0 à 7 ans – Hébergement non accessible aux personnes handicapées

#### Descriptif :



- Une entrée, porte vitrée
- Une cuisine avec évier (eau chaude/eau froide), micro- ondes, frigo de 120 litres avec freezer, plaque de cuisson induction, cafetière, bouilloire, grille-pain, vaisselle adaptée au nombre de personnes, une fenêtre. Un espace repas. TV
- Une chambre avec un lit double (140cm x 190cm), 1 fenêtre
- Une chambre avec un lit simple (80cm x 190cm) et un lit superposé, convient à une personne de plus de 6 ans et de moins de 70kg (80cm x 190cm) 1 fenêtre
- Une salle d'eau avec douche, lavabo et WC, une fenêtre
- Une terrasse semi couverte (avec chaises et table en été).
- Parking pour une voiture devant le cottage



- Draps et linge de maison non fournis (possibilité de location sur réservation) :13€ la parure de draps et location de serviette de toilette : 4€ l'unité.
- Oreillers et couvertures fournis
- Possibilité de location de lit bébé (13 € la semaine) et de chaise haute (13 € la semaine) sur réservation

- En hiver : un casier à skis à côté de la réception.
- Parking et Containers poubelles + verres + plastique à l'entrée du camping



- L'accès Wifi ne passe pas dans le cottage. Un espace Wifi dédié est gratuit à côté de l'accueil



- Les chiens de catégorie 1 et 2 ne sont pas acceptés. Les autres chiens sont acceptés gratuitement dans les locations



- Ménage de fin de séjour non inclus. Possibilité de ménage de fin de séjour : 26 € de l'heure (sur réservation)



- Il est strictement interdit de fumer dans la location



- Chauffage électrique (radiateurs) dans chaque pièce (sauf WC)

### **Les services Communs et Gratuits proposés par L'Escale (services réservés à notre clientèle mais pas à leurs visiteurs) :**



- En été : Piscine de 240 m<sup>2</sup> dont 80 m<sup>2</sup> couverts avec pataugeoire, bainé et jets massants, solarium, deux terrains de tennis, un terrain de foot, une salle TV, ping-pong, espace barbecue avec table de pique-nique, aire de jeux pour enfants, une bibliothèque, un garage pour vos vélos. Espace Wifi dédié

- En hiver : Piscine de 80 m<sup>2</sup> couverte avec pataugeoire, bainé et jets massants. Une Salle TV, une bibliothèque, ping-pong. Espace Wifi dédié



### **Les services Communs et Payants proposés par L'Escale (services réservés à notre clientèle mais pas à leurs visiteurs) :**

- Toute l'année : Une laverie avec deux lave-linge (6€ la machine) et un sèche-linge (1€ toutes les 10 minutes), billard et jeux vidéo

### **Situation de l'Escale** : Altitude : 1 000 m



- Distance du village le plus proche : le Grand Bornand à 250 m. Vous pourrez trouver dans le Grand Bornand :

Deux supérettes, deux boulangeries, boucheries, magasins de sports, vêtements... Marché le mercredi matin au village.

- Distance avec la rivière la plus proche : le Borne à 50 m (possibilité de pêcher la truite avec un permis)

- Distance gare routière la plus proche : à 100 m « Transdev Haute Savoie » : 04.50.45.73.90 ou 04.50.51.08.51 [www.auvergnerhonesalpes.fr/interurbain](http://www.auvergnerhonesalpes.fr/interurbain) ligne 62/63

- Distance gare SNCF : Annecy à 30 km

- Taxi : Eric Bastard : 04.50.02.20.64 [www.taxieric.com](http://www.taxieric.com)



En hiver : Accès gratuit en bus depuis l'Escale pour les télécabines du Rosay et de la Joyère situés à 500 m et delà, vous avez l'accès à l'ensemble du domaine skiable. Et également à 150 m de la patinoire et des pistes de ski de fond.



En été : De nombreuses randonnées aux alentours. Visite de la Maison du Patrimoine à 300 m. Visite de la Ville d'Annecy : 30 km.

### Modalités de location:



- Tarif : € la semaine incluant eau+ électricité + chauffage. Frais de réservation en sus : 12 euros. Taxe de séjour en sus : 0.60 € par jour et par personne de + 18 ans
- Nous acceptons les espèces, cartes de crédits (sauf American Express), Chèques-Vacances et bons Vacaf
- Cautions 160€ à déposer en chèque ou en espèces à l'arrivée
- Acompte demandé : 25%. Le solde est à régler 30 jours avant la date d'arrivée
- Location disponible le jour de l'arrivée à partir de 14h jusqu'à 19h30. Arrivée tardive (nous consulter). La location doit être libérée le jour du départ au plus tard à 10h.
- Il sera demandé au locataire de présenter une Assurance Responsabilité Civile
- Possibilité de souscrire une Garantie Annulation (cf ci-dessous)

### **Garantie annulation. Cette garantie se souscrit au moment de la réservation.**

L'ESCALE vous propose de souscrire une garantie annulation **couvrant toutes les personnes mentionnées dans le bon de réservation**, d'un montant de 20 euros par location.

**ATTENTION : La garantie annulation ne s'applique pas pendant le séjour.**

**Cette garantie couvrira exclusivement les cas d'annulation survenant AVANT LE SEJOUR et pour les motifs suivants :**

\* Maladie grave ou accident grave de l'une ou l'autre des personnes mentionnées dans le contrat de réservation occasionnant une hospitalisation et/ou une immobilisation complète au domicile familial.

\* Décès de l'une ou l'autre des personnes mentionnées dans le contrat de réservation.

\* Licenciement économique de l'une ou l'autre des personnes mentionnées dans le contrat de réservation,

\* Déménagement suite à une mutation professionnelle de l'une ou l'autre des personnes mentionnées dans le contrat de réservation

Pour être recevable, l'annulation du séjour doit être notifiée par lettre recommandée, e-mail ou fax avec accusé-réception et accompagnée de justificatifs précis et incontestables, au plus tard 3 jours après l'évènement entraînant l'annulation. Elle couvre le remboursement intégral des paiements (moins la garantie annulation de 20 € + 24€ de frais d'annulation).

Toute annulation expédiée après la date de début du séjour ne sera pas prise en compte et ne donnera lieu à aucun remboursement, ainsi que tout départ anticipé quel qu'en soit la raison (les frais bancaires ne sont pas à la charge du camping).

**Horaires d'ouverture de l'accueil :** 9h00 - 12h30 et 13h30 - 19h30 (du lundi au dimanche inclus pendant les dates d'ouverture)  
et 9h00 - 12h00 et 14h00 - 19h00 (du lundi au samedi inclus pendant la fermeture)



DATES D'OUVERTURE

RESTAURANT, PLATS A EMPORTER

DEPÔT DE PAIN

PISCINE INTERIEURE

PISCINE EXTERIEURE

### **HIVER 22/23**

10/12/22 au 02/04/23

10/12/22 au 02/04/23

Vacances françaises de Noël et Février

10/12/22 au 02/04/23

pas en Hiver

### **ETE 2023**

17/05/23 au 17/09/23

17/05/23 au 17/09/23

09/07/23 au 26/08/23

17/05/23 au 17/09/23

04/07/23 au 27/08/23

